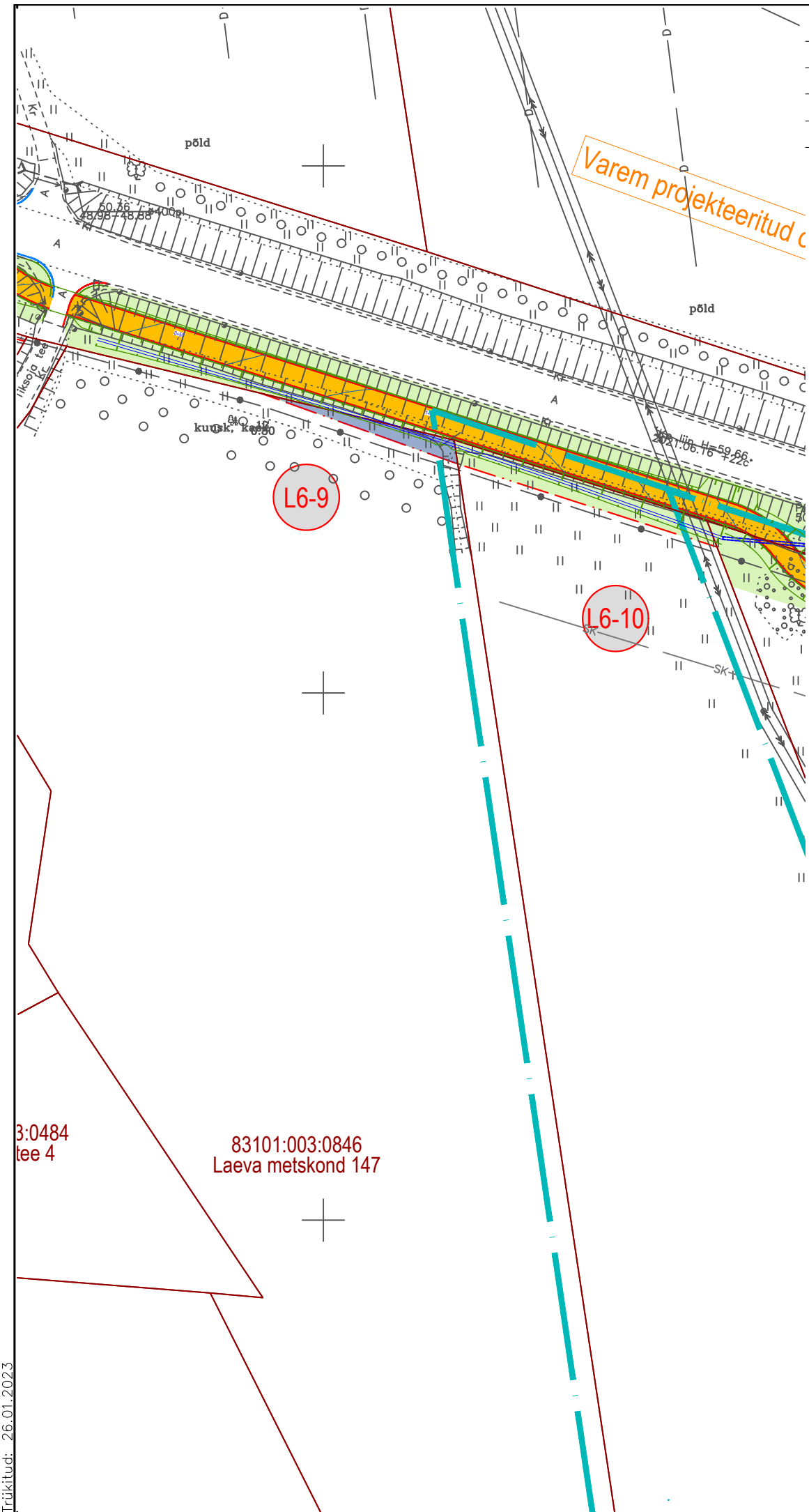
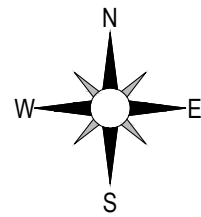


Pos nr	L6-9
KÜ tunnus	83101:003:0846
KÜ pindaala, m2/ha	2.12 ha
Äralõike pindala, m2	81
IKÕ pindala, m2	

Omandi liik	Riigiomand
	Maaeralduse ulatus



TINGMÄRGID

	Katastriüksuse piir
	Projekteeritud tugipeenar - Konstruksioon 8
	Projekteeritud tee telgjoon
	Teemaa piiri ettepanek
	Projekteeritud Tartu Põhjapoolse ümbersõidu ja Tiksoja sõlme rambid rampide katend - Konstruksioon 1
	Projekteeritud suuremate kõrvalmaanteede ja kogujateede/tänavate püsikatend - Konstruksioon 2
	Projekteeritud väiksemate kõrvalmaanteede ja kogujateede/tänavate püsikatend - Konstruksioon 3
	Projekteeritud mahasõitude katend - Konstruksioon 4
	Projekteeritud Kogujatee 1 ja 2 katend - Konstruksioon 5
	Projekteeritud jalgratta- ja jalgte (Põhi+tugivõrk) katend - Konstruksioon 6
	Projekteeritud mahasõidu kokkuviimine - Konstruksioon 7
	Projekteeritud haljasalade murukate - Konstruksioon 9
	Projekteeritud rajatis
	Projekteeritud bussipeatus
	Projekteeritud nõlv
	Projekteeritud kraav
	Projekteeritud olemasoleva kraavi puhastamine
	Projekteeritud pörkepiire
	Projekteeritud kahepoolne pörkepiire
	Projekteeritud truup
	Raadatav ala (mets ja võsa)
	Projekteeritud värav
	Projekteeritud ulukitara
	Projekteeritud ulukitara koos kahepaiksetõkkega
	Teega külgneva vaba ruumi piir
	Teekaitsevöönd
	Detailplaneering
	Varem projekteeritud objektid
	Eelnevalt/järgnevalt projekteeritud lõik (Roadplan OÜ töö nr 20085)
	Eesti looduse infosüsteemi (EELIS) põhised kitsendused
	Projekteeritud mürasein
	Projekteeritud ootepaviljon ühistranspordipeatuses
	Perspektiivne tee koos nõlvajoonega
	Leire käigus kogutud leidude asukohad (vt. OÜ Arheox tööd)
	Ala, kus kaevetööde korral on vaja teha arheoloogilist jälgimist
	Projekteeritud hooldustee

3:0484
tee 4

83101:003:0846
Laeva metskond 147

Trükitud: 26.01.2023

 Reg kood: 12432118 Tiigi 78, 50410 Tartu info@roadplan.ee www.roadplan.ee	Tellija TRANSPORDIAMET Valge 4 11413 Tallinn info@transpordiamet.ee www.transpordiamet.ee	Töö nimetus	Töö nr
		Tartu põhjapoolse ümbersõidu eelprojekt	20085-3
		Joonise nimetus	Möötkava
		L6-9-Laeva metskond 147	1:1000